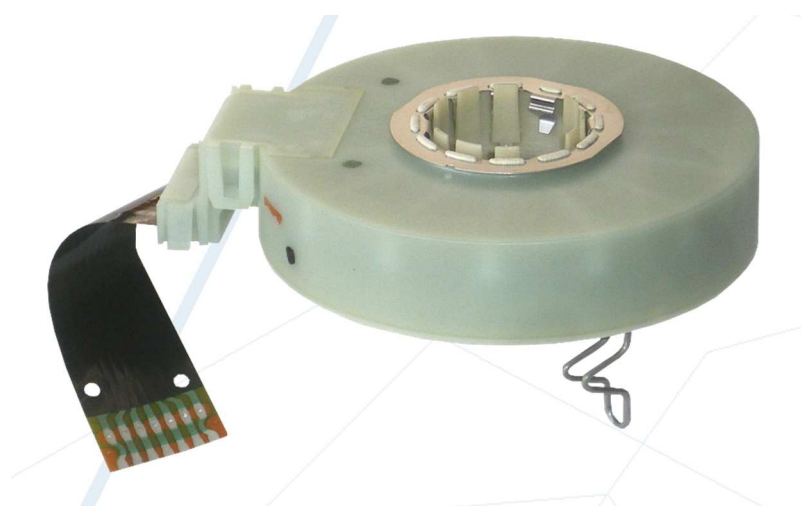


450011

SENSORI ANGOLO STERZATA SENZA CAVO

ISTRUZIONI DI MONTAGGIO



INFORMAZIONI GENERALI

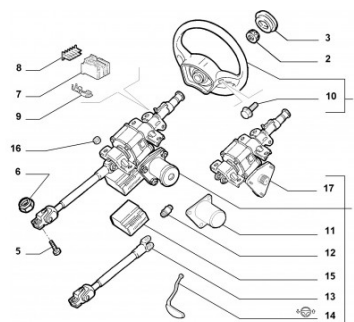
Di seguito viene illustrata la procedura che deve essere seguita per la sostituzione dei sensori angolo sterzata senza cavo.

ISTRUZIONI DI MONTAGGIO

È possibile effettuare lo smontaggio solo dopo aver raddrizzato le ruote del veicolo.

Gli step che devono essere seguiti sono:

- 1) Staccare il piantone dal veicolo



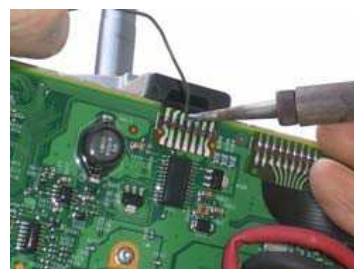
2) Smontare il coperchio della struttura e togliere l'anello elastico e il canotto.



3) La connessione del cavo è cerchiata nell'immagine.



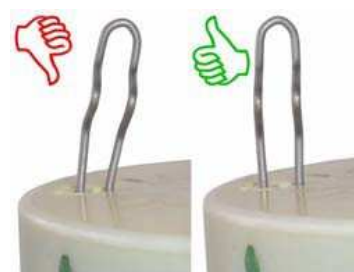
4) Agire con apposito saldatore per staccare il connettore "flat".



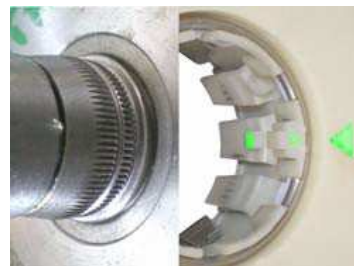
5) Allineare con cura i segni di riferimento, ruotando l'alberino quanto necessario. Togliere il sensore agendo nella parte inferiore con un cacciavite o un attrezzo analogo.



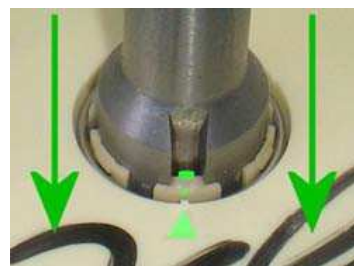
6) Prestare molta attenzione al nuovo sensore. La molletta di fermo deve essere perfettamente ortogonale alla struttura plastica in maniera da rendere solidali entrambi i "dischi" del sensore.



7) L'alberino possiede due ghiera assiali che lavorano in simbiosi con i due dischi del sensore. Verificare che i tre punti di riferimento del sensore siano perfettamente coincidenti, prima del montaggio.



8) Montare il sensore nuovo con pressione uniforme, in modo da permettere l'aggancio di entrambi i dischi.



9) Estrarre la molletta di fermo.



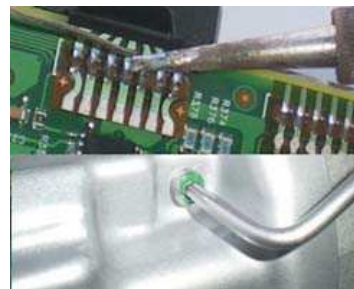
10) Rimontare canotto ed anello elastico.



11) Utilizzare uno strumento diagnostico per ripristinare il valore di coppia registrato precedentemente.



- 12) Saldare accuratamente il connettore "flat" e richiudere il coperchio struttura. A questo punto il complessivo è operativo.



EVENTUALI PROBLEMATICHE

Se si verificano uno o più dei seguenti problemi:

- Sterzo squilibrato a destra/sinistra
- Spia accesa sul cruscotto
- Lo sterzo si aziona da solo

si è di fronte ad una situazione di errato montaggio.

Per risolvere tale problema è indispensabile effettuare nuovamente la procedura seguendo fedelmente tutti i passaggi.

NOTE AGGIUNTIVE

Per la Fiat Punto 188 prima serie (450003), l'alberino ha diametro superiore di 1mm rispetto al corrispondente seconda serie. In questo caso occorre ridurre l'eccesso di materiale con macchine utensili (tornio-fresa), come da schema fornito